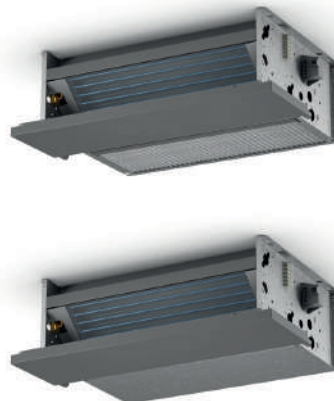


# TERMINAUX D'INSTALLATION

## BI2 DUCTED



Taille	<b>220, 320, 420, 520, 620, 720, 820, 1020, 1120, 1220</b>
Typologie	<b>encastrable gainable</b>
Design	<b>slim</b>



### Installation réversible

Disponible avec extraction d'air à l'avant ou à l'arrière, il peut être installé verticalement ou horizontalement (pour les deux versions). Les dimensions particulièrement réduites (hauteur de seulement 21,5 cm) facilitent son placement dans l'espace du faux-plafond.

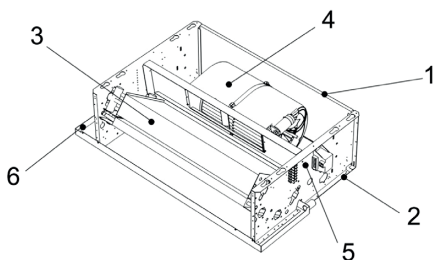
### Pression station élevée

Grâce à sa pression statique élevée (jusqu'à 90 Pa), l'unité est prévue pour répondre à tous les besoins de climatisation canalisée dans les espaces résidentiels, commerciaux et tertiaires.



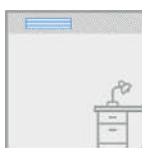
- Climatisation**
- Chauffage**
- Déshumidification**
- Ventilation**

### LAYOUT



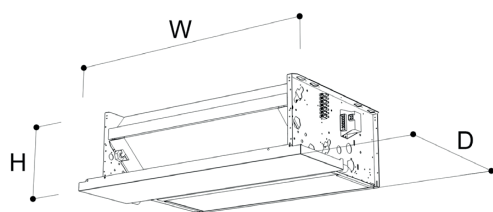
1. Grille d'extraction anti-intrusion avec filtres extractibles (Version B)
2. Grille d'extraction anti-intrusion avec filtres extractibles (Version F)
3. Batterie d'échange thermique
4. Ventilateur centrifuge
5. Moteur électrique à courant continu sans balais
6. Bac de collecte du condensat

### INSTALLATION



Encastré dans le faux-plafond, avec des grilles (versions SLI uniquement).

## DIMENSIONS ET POIDS



		220	320	420	520	620	720	820	1020	1120	1220
W	mm	545	745	745	945	945	1145	1145	1345	1545	1545
H	mm	215	215	215	215	215	215	215	215	215	215
D	mm	450	450	450	450	450	450	450	450	450	450
POIDS NET	kg	<b>B 11.5</b>	<b>B 14.3</b>	<b>B 15.1</b>	<b>B 20.6</b>	<b>B 21.6</b>	<b>B 23.5</b>	<b>B 25.0</b>	<b>B 28.1</b>	<b>B 30.1</b>	<b>B 33.6</b>
		<b>F 11.4</b>	<b>F 14.2</b>	<b>F 15.0</b>	<b>F 20.5</b>	<b>F 21.5</b>	<b>F 23.3</b>	<b>F 24.8</b>	<b>F 27.9</b>	<b>F 29.9</b>	<b>F 33.4</b>

## ACCESSOIRES

	COM-MANDES	ÉLECTRIQUE	CONDEN-SATION	HYDRAULIQUE	GAINABLE
B1135	Kit thermostat mural				o
B1136	Kit thermostat tactile Wi-Fi mural				o
B1137	Sonde température eau				o
B1146	Résistance électrique d'intégration			220	
B1147	Résistance électrique d'intégration			320/420	
B1148	Résistance électrique d'intégration			520/620	
B1149	Résistance électrique d'intégration			720/820	
B1150	Résistance électrique d'intégration			1020	
B1151	Résistance électrique d'intégration			1120/1220	
B1142	Kit pompe de condensation pour installation verticale				o
B1143	Kit pompe de condensation pour installation horizontale				o
B1140	Kit vanne 2 voies 4 fils pour installation horizontale				o
B1141	Kit vanne 2 voies 4 fils pour installation verticale				o
B1138	Kit vanne 3 voies 4 fils pour installation horizontale				o
B1139	Kit vanne 3 voies 4 fils pour installation verticale				o
B1145	Kit de bac à condensats supplémentaire, version horizontale				o
B1144	Kit de bac à condensats supplémentaire, version verticale				o
B1152	Kit plénum de refoulement d'air avec 1 raccord circulaire			220	
B1153	Kit plénum de refoulement d'air avec 2 raccords circulaires			320/420	
B1154	Kit plénum de refoulement d'air avec 2 raccords circulaires			520/620	
B1155	Kit plénum de refoulement d'air avec 3 raccords circulaires			720/820	
B1156	Kit plénum de refoulement d'air avec 4 raccords circulaires			1020	
B1157	Kit plénum de refoulement d'air avec 4 raccords circulaires			1120/1220	
B1158	Kit plénum d'extraction d'air avec 1 raccord circulaire			220	
B1159	Kit plénum d'extraction d'air avec 2 raccords circulaires			320/420	
B1160	Kit plénum d'extraction d'air avec 2 raccords circulaires			520/620	
B1161	Kit plénum d'extraction d'air avec 3 raccords circulaires			720/820	
B1162	Kit plénum d'extraction d'air avec 4 raccords circulaires			1020	
B1163	Kit plénum d'extraction d'air avec 4 raccords circulaires			1120/1220	
B1164	Kit plénum de refoulement d'air isolé droit			220	
B1165	Kit plénum de refoulement d'air isolé droit			320/420	
B1166	Kit plénum de refoulement d'air isolé droit			520/620	
B1167	Kit plénum de refoulement d'air isolé droit			720/820	
B1168	Kit plénum de refoulement d'air isolé droit			1020	
B1169	Kit plénum de refoulement d'air isolé droit			1120/1220	
B1170	Kit plénum d'extraction d'air droit			220	

### GAINABLE

B1171	Kit plénum d'extraction d'air droit			320/420
B1172	Kit plénum d'extraction d'air droit			520/620
B1173	Kit plénum d'extraction d'air droit			720/820
B1174	Kit plénum d'extraction d'air droit			1020
B1175	Kit plénum d'extraction d'air droit			1120/1220
B1176	Kit plénum de refoulement d'air à 90° isolé			220
B1177	Kit plénum de refoulement d'air à 90° isolé			320/420
B1178	Kit plénum de refoulement d'air à 90° isolé			520/620
B1179	Kit plénum de refoulement d'air à 90° isolé			720/820
B1180	Kit plénum de refoulement d'air à 90° isolé			1020
B1181	Kit plénum de refoulement d'air à 90° isolé			1120/1220
B1182	Kit plénum d'extraction d'air à 90°			220
B1183	Kit plénum d'extraction d'air à 90°			320/420
B1184	Kit plénum d'extraction d'air à 90°			520/620
B1185	Kit plénum d'extraction d'air à 90°			720/820
B1186	Kit plénum d'extraction d'air à 90°			1020
B1187	Kit plénum d'extraction d'air à 90°			1120/1220
B1188	Kit rallonge télescopique 0-100 mm			220
B1189	Kit rallonge télescopique 0-100 mm			320/420
B1190	Kit rallonge télescopique 0-100 mm			520/620
B1191	Kit rallonge télescopique 0-100 mm			720/820
B1192	Kit rallonge télescopique 0-100 mm			1020
B1193	Kit rallonge télescopique 0-100 mm			1120/1220
B1194	Kit grille de refoulement			220
B1195	Kit grille de refoulement			320/420
B1196	Kit grille de refoulement			520/620
B1197	Kit grille de refoulement			720/820
B1198	Kit grille de refoulement			1020
B1199	Kit grille de refoulement			1120/1220
B1200	Kit grille d'aspiration			220
B1201	Kit grille d'aspiration			320/420
B1202	Kit grille d'aspiration			520/620
B1203	Kit grille d'aspiration			720/820
B1204	Kit grille d'aspiration			1020
B1205	Kit grille d'aspiration			1120/1220

• Accessoire de série; o Accessoire en option; - Accessoire non compatible

Lorsque la compatibilité n'est possible qu'avec certaines tailles ou certains modèles, l'information est donnée dans le tableau. Description des accessoires disponibles en fin de chapitre.

**DONNÉES TECHNIQUES**

		220			320			420			520			620			
<b>DCT DC P F (avant)</b>		02546			02547			02548			02549			02550			
<b>DCT DC P B (arrière)</b>		02536			02537			02538			02539			02540			
<b>Vitesse du ventilateur</b>		Faible	Moyen	Haut	Faible	Moyen	Haut	Faible	Moyen	Haut	Faible	Moyen	Haut	Faible	Moyen	Haut	
Puissance rendement total en refroidissement	a27/19 - w7/12 (a) (E)	kW	1,37	1,5	1,58	1,65	1,74	1,84	1,93	2,05	2,17	2,25	2,37	2,49	2,61	2,73	
Puissance rendement sensible en refroidissement	a27/19 - w7/12 (a) (E)	kW	1,11	1,21	1,28	1,39	1,47	1,56	1,54	1,64	1,74	1,81	1,91	2,01	2,11	2,21	
Débit d'eau	a27/19 - w7/12 (a) (E)	l/h	242	264	280	289	306	325	338	361	383	405	427	449	471	493	
Perte de charge côté eau	a27/19 - w7/12 (a) (E)	kPa	7,1	8,3	9,1	3,7	4,0	4,5	11,9	13,3	14,6	9,3	10,7	11,7	10,0	11,5	
Puissance rendement total en chauffage	a20/15 - w50/- (b) (E)	kW	1,79	1,96	2,08	2,5	2,64	2,81	2,76	2,94	3,12	3,91	4,26	4,47	4,31	4,69	
Débit d'eau	a20/15 - w50/- (b) (E)	l/h	242	264	280	289	306	325	338	361	383	485	527	552	541	589	
Perte de charge côté eau	a20/15 - w50/- (b) (E)	kPa	6,4	7,6	8,4	3,3	3,7	4,1	10,6	11,9	13,3	8,5	9,9	10,7	9	10,5	
Puissance rendement total en chauffage	a20/15 - w45/40 (c) (E)	kW	1,5	1,64	1,74	2,13	2,26	2,4	2,34	2,49	2,64	3,31	3,6	3,78	3,64	3,96	
Débit d'eau	a20/15 - w45/40 (c) (E)	l/h	253	276	291	362	381	403	396	421	445	558	605	635	615	666	
Perte de charge côté eau	a20/15 - w45/40 (c) (E)	kPa	8,7	10,2	11,2	4,9	5,4	6	14	15,6	17,3	10,9	12,6	13,8	11,2	13	
Puissance absorbée	(E)	W	31	38	47	33	43	54	33	43	54	67	87	90	67	87	
Puissance sonore refoulement Lw (A)	(E)	dB(A)	55	57	59	56	59	60	56	59	60	59	61	62	59	61	
Puissance sonore reprise + rayonnée Lw (A)	(E)	dB(A)	56	58	60	57	60	61	57	60	61	60	62	63	60	62	
Pression sonore refoulement Lp (A)	(d)	dB(A)	46	48	50	47	50	51	47	50	51	50	52	53	50	52	
Pression sonore reprise + rayonnée Lp (A)	(d)	dB(A)	47	49	51	48	51	52	48	51	52	51	53	54	51	53	
Débit d'air	(f) (E)	m3/h	249	275	330	323	345	370	340	365	390	530	585	620	560	615	
Pression disponible utile	(E)	Pa	41	50	57	43	50	57	43	50	57	41	50	56	41	50	
Contenu eau batterie	(E)	l	0,7			1			1			1,3			1,3		
Raccords hydrauliques	(E)	inch	1/2" G F			1/2" G F			1/2" G F			1/2" G F			1/2" G F		
Alimentation électrique	(E)	V/ph/Hz	230/1/50			230/1/50			230/1/50			230/1/50			230/1/50		

Les susdites prestations se réfèrent aux conditions opérationnelles suivantes:  
 (a) Mode refroidissement dans des conditions standard : température de l'air 27 °C b.s. 19 °C b.u., température d'entrée de l'eau 7 °C, température de sortie de l'eau 12 °C ; pression statique de référence 50 Pa.  
 (b) Mode chauffage conditions d'utilisation 1 : température de l'air 20 °C b.s., 15 °C b.u. max, température d'entrée de l'eau 50 °C, débit d'eau égal à celui du refroidissement condition standard ; pression statique de référence 50 Pa.  
 (c) Mode chauffage conditions standard : température de l'air 20 °C b.s., 15 °C

b.u. max, température d'entrée de l'eau 45 °C, température de sortie de l'eau 40 °C ; pression statique de référence 50 Pa.  
 (d) Niveau de pression sonore valide pour environnements fermés de volume à 100 m3 avec temps de réverbération de 0,5 s e installation au sol/plafond, émission sonore sur 1/2 de sphère à 3 m de distance  
 (E) Eurovent certifié  
 (f) Débit d'air mesuré avec filtres propres

**DONNÉES TECHNIQUES**

		720			820			1020			1120			1220			
<b>DCT DC P F (avant)</b>		02551			02552			02553			02554			02555			
<b>DCT DC P B (arrière)</b>		02541			02542			02543			02544			02545			
<b>Vitesse du ventilateur</b>		Faible	Moyen	Haut	Faible	Moyen	Haut	Faible	Moyen	Haut	Faible	Moyen	Haut	Faible	Moyen	Haut	
Puissance rendement total en refroidissement	a27/19 - w7/12 (a) (E)	kW	3,54	3,8	3,97	3,97	4,26	4,48	4,68	5	5,29	5,75	6,13	6,46	6,59	7	
Puissance rendement sensible en refroidissement	a27/19 - w7/12 (a) (E)	kW	2,91	3,14	3,29	3,15	3,4	3,58	3,6	3,86	4,1	4,8	5,14	5,43	5,25	5,6	
Débit d'eau	a27/19 - w7/12 (a) (E)	l/h	620	669	699	695	749	787	817	875	925	1010	1079	1141	1155	1230	
Perte de charge côté eau	a27/19 - w7/12 (a) (E)	kPa	13,7	15,5	16,8	12,4	14,1	15,4	19,1	21,5	23,8	19,4	21,7	23,9	14,6	16,5	
Puissance rendement total en chauffage	a20/15 - w50/- (b) (E)	kW	4,86	5,25	5,5	5,4	5,83	6,14	6,36	6,81	7,23	8,03	8,6	9,1	8,65	9,22	
Débit d'eau	a20/15 - w50/- (b) (E)	l/h	620	669	699	695	749	787	817	875	925	1010	1079	1141	1155	1230	
Perte de charge côté eau	a20/15 - w50/- (b) (E)	kPa	12,2	14,1	15,2	11	12,7	13,9	16,9	19,1	21,1	17,4	19,7	21,8	13,1	14,6	
Puissance rendement total en chauffage	a20/15 - w45/40 (c) (E)	kW	4,1	4,43	4,64	4,55	4,91	5,17	5,36	5,74	6,09	6,79	7,26	7,69	7,26	7,73	
Débit d'eau	a20/15 - w45/40 (c) (E)	l/h	694	746	782	771	829	874	909	972	1033	1146	1224	1292	1227	1304	
Perte de charge côté eau	a20/15 - w45/40 (c) (E)	kPa	14,9	17,1	18,6	13,3	15,2	16,7	20,4	23,1	25,6	21,8	24,6	27,2	14,5	16,2	
Puissance absorbée	(E)	W	70	91	94	70	91	94	75	-	90	124	149	172	124	149	
Puissance sonore refoulement Lw (A)	(E)	dB(A)	60	61	62	60	61	62	60	61	62	61	62	64	61	62	
Puissance sonore reprise + rayonnée Lw (A)	(E)	dB(A)	61	62	63	61	62	63	61	62	63	62	63	65	62	63	
Pression sonore refoulement Lp (A)	(d)	dB(A)	51	52	53	51	52	53	51	52	53	52	53	55	52	53	
Pression sonore reprise + rayonnée Lp (A)	(d)	dB(A)	52	53	54	52	53	54	52	53	54	53	54	56	53	54	
Débit d'air	(f) (E)	m3/h	640	700	740	680	740	785	740	800	855	1140	1235	1320	1220	1310	
Pression disponible utile	(E)	Pa	42	50	56	42	50	56	42	50	57	43	50	57	43	50	
Contenu eau batterie	(E)	l	1,6			1,6			1,9			2,2			2,2		
Raccords hydrauliques	(E)	inch	1/2" G F			1/2" G F			1/2" G F			1/2" G F			1/2" G F		
Alimentation électrique	(E)	V/ph/Hz	230/1/50			230/1/50			230/1/50			230/1/50			230/1/50		

Les susdites prestations se réfèrent aux conditions opérationnelles suivantes:  
 (a) Mode refroidissement dans des conditions standard : température de l'air 27 °C b.s. 19 °C b.u., température d'entrée de l'eau 7 °C, température de sortie de l'eau 12 °C ; pression statique de référence 50 Pa.  
 (b) Mode chauffage conditions d'utilisation 1 : température de l'air 20 °C b.s., 15 °C b.u. max, température d'entrée de l'eau 50 °C, débit d'eau égal à celui du refroidissement condition standard ; pression statique de référence 50 Pa.  
 (c) Mode chauffage conditions standard : température de l'air 20 °C b.s., 15 °C

b.u. max, température d'entrée de l'eau 45 °C, température de sortie de l'eau 40 °C ; pression statique de référence 50 Pa.  
 (d) Niveau de pression sonore valide pour environnements fermés de volume à 100 m3 avec temps de réverbération de 0,5 s e installation au sol/plafond, émission sonore sur 1/2 de sphère à 3 m de distance  
 (E) Eurovent certifié  
 (f) Débit d'air mesuré avec filtres propres